

## Befaringsrapport: Gjerde inspeksjon, HIM Toraneset.

Prosjekt/-nummer	Fase i prosess	Utført av:	Dato
HIM Toraneset /-	Teknisk avklaring	Espen Nordtveit, Sveinung Eskeland, Andres Olivares	07.10.2024

### Generelt om området:

Kontaktinfo til kunde	Håvard Kallestadbakken < <a href="mailto:havard.kallestadbakken@him.as">havard.kallestadbakken@him.as</a> > Ole A. Svendsen < <a href="mailto:ole.a.svendsen@him.as">ole.a.svendsen@him.as</a> >
Adresse	Haraldseidvågen 288 (JE), 5574 Skjold. Norge
Koordinater	Latitude: 59° 31' N    Longitude: 5° 31' E
Lokalt nettselskap	Fagne
Prosjektstørrelse (MW, ha)	2,95 MW / 2,8 ha
Type areal (skog, LNF, deponi ...)	Deponi
Areal tilgjengelig for PV	2,8 ha
Landoverflate (flat, trær, fjell, stein, bygninger ...)	Deponi
Hva er område brukt til i dag?	Deponi
Prosjektbeskrivelse / observasjoner:	Et besøk for å evaluere de tekniske forholdene til gjerdet rundt omkretsen av HIM Toraneset ble utført. Hele omkretsen ble dekket til fots under besøket. En visuell inspeksjon av gjerdet ble utført for å evaluere gjeldende status med hensyn til korrosjon og integritet. Gjerdet er per oktober 2025 i god stand og er en effektiv barriere for å begrense offentlig tilgang til HIM Toraneset.

--	--

<b>Nr</b>	<b>Sjekkpunkt</b>	<b>Ja/Nei/IR</b>	<b>Kommentar</b>
1	<b>Areal</b>		
1.1	Er tilgangspunktet i gjerdet i god stand?	JA	
1.2	Ble hele gjerdet dekket under inspeksjonen?	JA	
1.3	Har det blitt identifisert områder der gjerdet var i dårlig stand?	NEI	
1.4	Har det blitt identifisert områder der gjerdet har høye korrosjonsnivåer?	NEI	
1.5	Er det noen annen relevant informasjon?	NEI	

*Dokumentet er godkjent elektronisk og har derfor ingen håndskrevet signatur.*

## Tekniske avklaringer under besøket:



Fig. 1 Gjerdeplassering (rød linje) og hovedadkomst (grønn pil) til HIM Toraneset





Fig 2. Detalj av hovedadkomsten til HIM Toraneset. Den elektriske døren brukes til å begrense adgangen utenfor åpningstidene.



Fig. 3. En komplett visuell inspeksjon av gjerdets perimeter ble gjennomført, og gjerdet ser ut til å være i god stand. De galvaniserte stålplåene viser ikke tegn til korrosjon, og enkelte steder på gjerdet er det brukt trepåler.

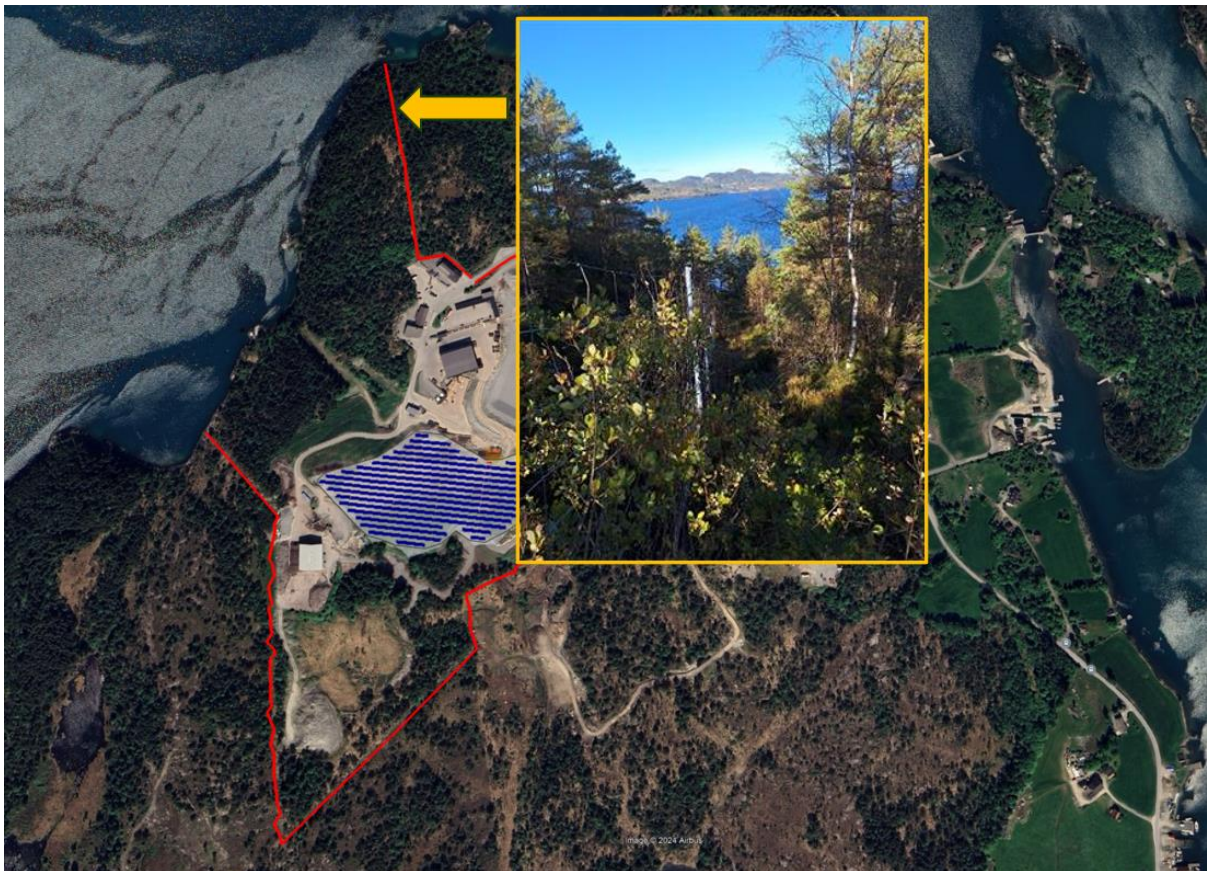


Fig 4. Detalj av gjerdekorridoren som går helt opp til kystlinjen.





Fig 5. Detalj av gjerdekorridoren som går helt opp til kystlinjen.